

牧の原モア A-6 区画 募集要項 (2023年3月時点)

■ 賃貸物件の概要

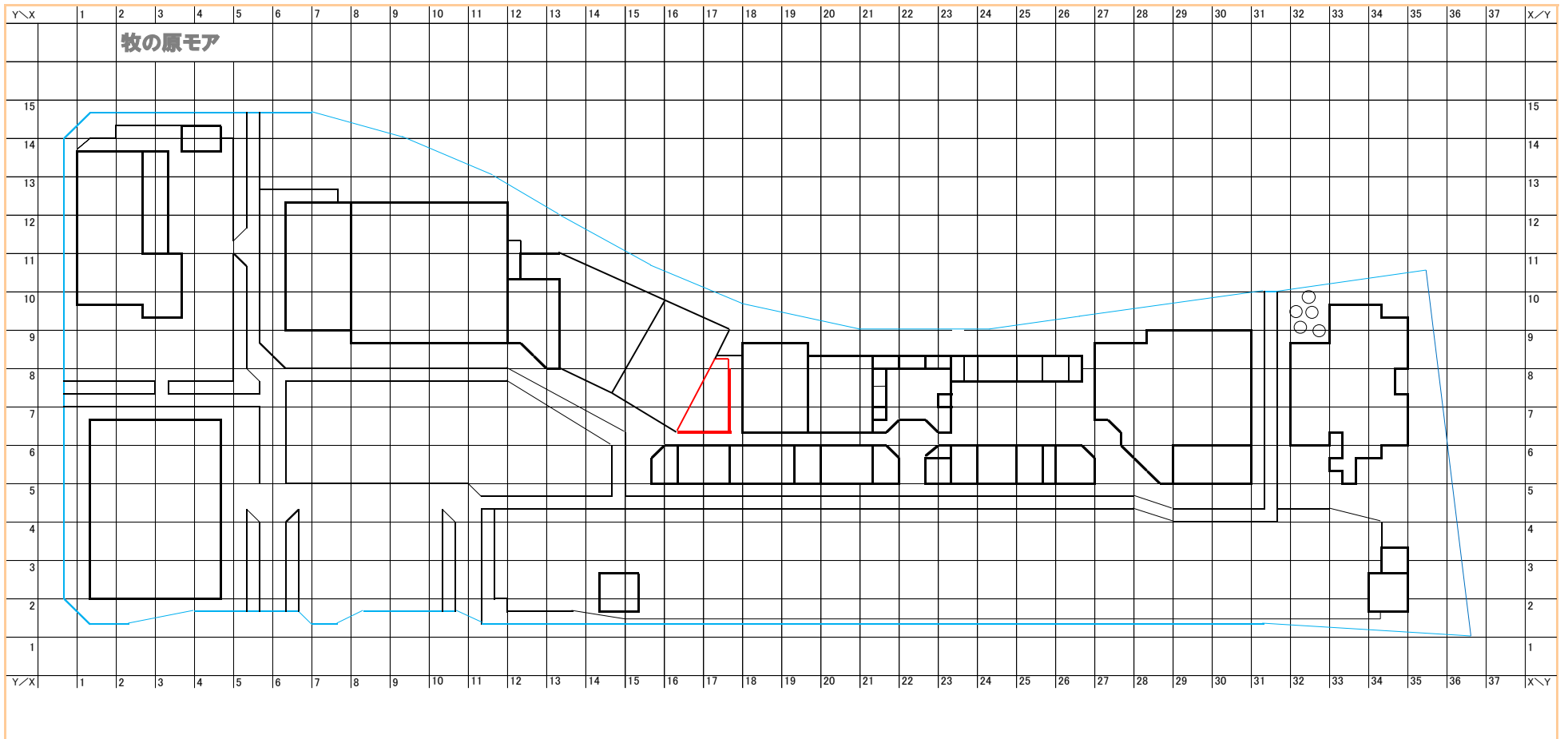
1. 名称 牧の原モア
2. 所在地 千葉県印西市牧の原一丁目3番
3. 敷地面積 93,234 m²
4. 構造・規模 鉄骨平屋建（一部は多層階建て） 31区画
5. 延床面積 18,545 m²
6. 施設開業年月日 平成17年10月
7. 賃貸物件位置 北総線 印西牧の原駅北口、徒歩約1分
8. 賃貸区画 募集区画A-6（495.38 m²・149.85坪）
9. 駐車場台数 1,400台（お客様駐車場、業務車両等駐車場、一般利用月極駐車場を含む）

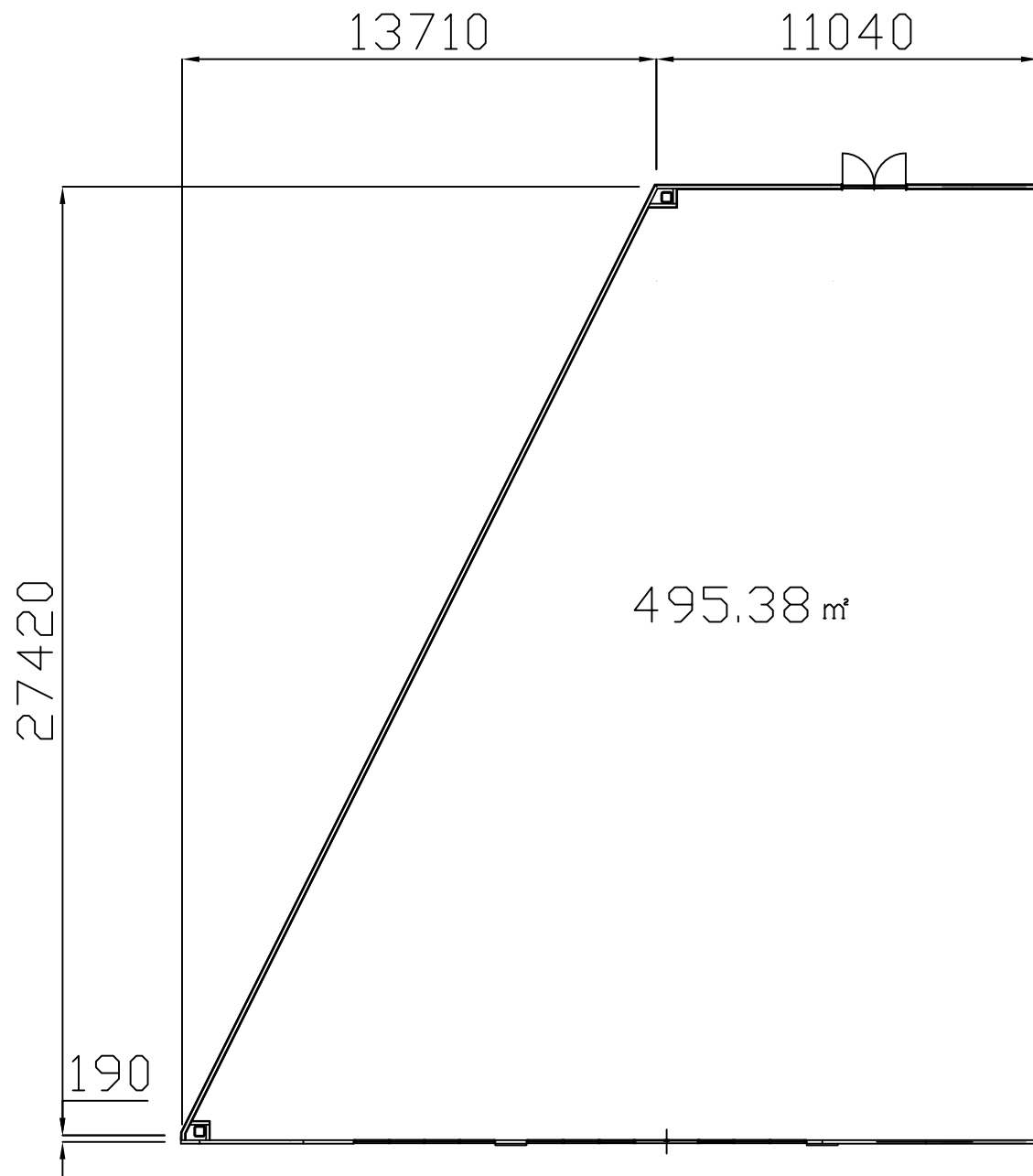
■ ご出店にあたっての主な条件

1. 募集業態 物販・サービス
2. 契約形態 定期建物賃貸借契約（弊社所定の様式で締結）
3. 引渡し予定日 2023年4月以降
4. 契約期間 引渡し日から2034年10月4日までの任意の期間
5. 賃貸料 <募集区画>参照
6. 共益費 賃貸料に含む
7. 経常販促費 賃貸料に含む
8. テナント会費 月額8,000円（非課税）
9. 敷金
 - (1) 金額 当初賃貸料の12ヶ月分相当額
 - (2) 預託方法 定期建物賃貸借契約締結時に弊社の指定する口座に全額預託
10. 個別経費ほか
 - (1) 区画内において使用される電気、電話、上下水道、ごみ処理、清掃等に要する費用に関しては個別に費用をご負担いただきます
 - (2) 専用サイン及び集合サインに係る当初設置費用をご負担いただきます（館内案内は弊社負担）
 - (3) 営業上必要な車両が駐車場を使用する場合の駐車場使用料は、1台あたり4,500円/月（税別）をご負担いただきます
 - (4) 機械警備をご利用される場合は別途ご負担いただきます
11. 出店者の決定
 - (1) 出店者から申込書を受領し、弊社が定める方法にて選考・決定させていただきます
12. その他
 - (1) 賃貸借契約において連帯保証人の選任を要します
 - (2) 入店にあたっては賃貸借契約の他に弊社が定める管理規則事項を順守していただきます
 - (3) 消防法上の防火管理者選任を要します
 - (4) 現状有姿によるお引渡しとなります。また、明渡し時は原則スケルトン明渡しとなります

<募集区画>

区画NO	面積 (m ²)	面積(坪)	賃貸料 (税抜)	備考
A-6	495.38	149.85	お問い合わせ下さい	現状有姿





A-6区画
求積図